

la  
ZANKÀ  
زَنْكَا



# Comic CARE

**THEATRE DE RUE - RITUEL ABSURDE**

**TOUT PUBLIC A PARTIR DE 8 ANS**

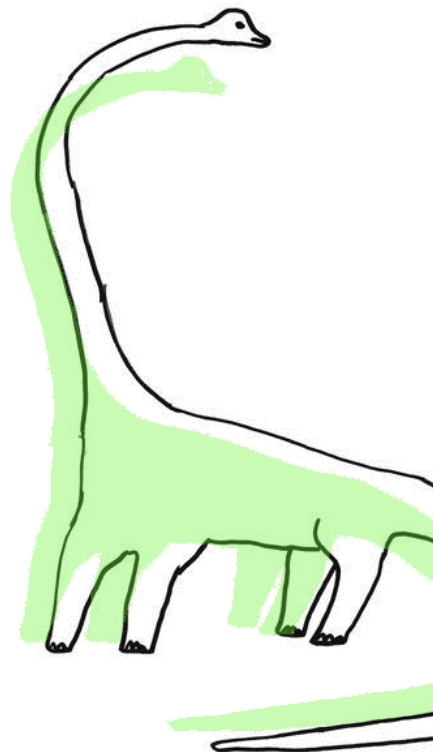
**Teaser vidéo >**

**<https://urlz.fr/snKR>**



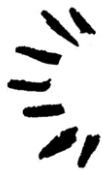


UN  
SPECTACLE  
BURLESQUE  
SUR  
LE  
PETROLE  
ET LES  
DINOSAURES  
ET AUSI  
UN  
PEU SYR NOUS





**Cosmic Care : un duo psycho-magique** qui invite à revivre le destin des dinosaures pour décarboner votre imaginaire.



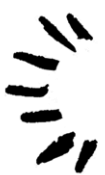
Spectacle **en déambulation** durant lequel Cynthia et Andrei vous invitent à faire un voyage **de 1 h** à travers le temps et l'espace.

Ce spectacle vous invite à **revivre le destin des dinosaures**, car l'expérience de cette tragédie ...

**va vous aider à faire face au destin de notre espèce.**

**Nous allons vous emmener dans **la Zone**.**

**C'est un endroit magique qui a le pouvoir de nous préparer à l'apocalypse.**



**Juste avant la fin du monde **dans un climat de soin, nous pourrons enfin synchroniser nos natures profondes avec celles des mondes autour**** pour préparer le jour d'après.



## L'HISTOIRE

« *Cosmic Care* est une épopée, un voyage transcendantal et surtout une bonne barre de rire pour relativiser la fin du Monde. Ça commence tranquille, une espèce de commandant Cousteau du voyage intergalactique vous propose une virée dans l'espace et dans le temps. Avec son acolyte Cynthia, on passe des portails jusqu'à s'y perdre. Tout s'emmêle, littéralement : l'histoire devient un gros sac de nœuds. Einstein en fait un AVC sous nos yeux.

**Les deux comédiens s'en donnent à cœur joie, nous plongeant dans l'absurde, le zinzin, le loufoque à toute vitesse.** « Vous êtes du compost ! ». Entrainés par Andrei et Cynthia, on remonte le cours du temps et de l'esprit, jusqu'à nous reconnecter à notre petit dinosaure intérieur, voir pour les plus téméraires de l'exploration des profondeurs de l'âme, sa petite amibe intérieur. Vertigineux ... vous êtes prévenus. Ça vire même au développement personnel tendance mystique quand on arrive dans la zone. »

**Edouard Roussel La Montagne  
Chalon dans la Rue - 11/07/2024**



## INTENTIONS

---

*Cosmic Care* raconte la nostalgie du monde qui va disparaître et la beauté de nos tentatives désespérées pour changer le cours de notre destinée. Entre théâtre de rue, rituel absurde et performance expérientielle *Cosmic Care* se place comme une autopsie du rapport que notre société entretient avec les énergies fossiles et avec le cosmos tout simplement !

**Zineb Benzekri et Jeremy Morelle viennent de deux formations de théâtre différentes. L'une arrive du théâtre physique et est inspirée par la question des écritures contextuelles et des pratiques dites participatives et l'autre vient de la création sonore et du théâtre burlesque.**

De ce fait, la rencontre de leurs univers crée un endroit de prise de parole qui se situe à la lisière **entre la performance in situ et la dérision du clown**. Le travail de regard extérieur vient nourrir le lien entre jeu d'acteur et proposition de jeu adressé au public. Pour ouvrir son jeu et aider à **la mise en scène la Zankà invite Aurélia Tastet**.



# UN RAPPORT AU PUBLIC ÉVOLUTIF ET IMMERSIF

*Cosmic Care* propose un rapport au public évolutif qui change au fil du spectacle.

La première partie, **de nature burlesque et déambulatoire**, invite les spectateurs à suivre les deux personnages principaux dans **un parcours où ils assistent à des saynètes tragi-comiques**. Le public observe de façon relativement classique, en se laissant porter par le jeu des acteurs sur des thématiques telles que la mort et la fin du monde, abordées avec humour et légèreté.

Cependant, **une fois dans "la Zone", le rapport au public se transforme radicalement**. Le spectacle devient **participatif et immersif** : les spectateurs ne sont plus simplement des observateurs, mais prennent activement part à la suite des événements. Ils sont **invités à tirer des cartes d'un tarot inédit**, qui les guide dans la manière dont ils vont continuer l'expérience. À partir de ce moment, **le spectacle se mue en un parcours autonome** où chacun est libre d'interagir et de vivre une expérience unique, selon les instructions révélées par "la Zone".



# QUELQUES CHIFFRES

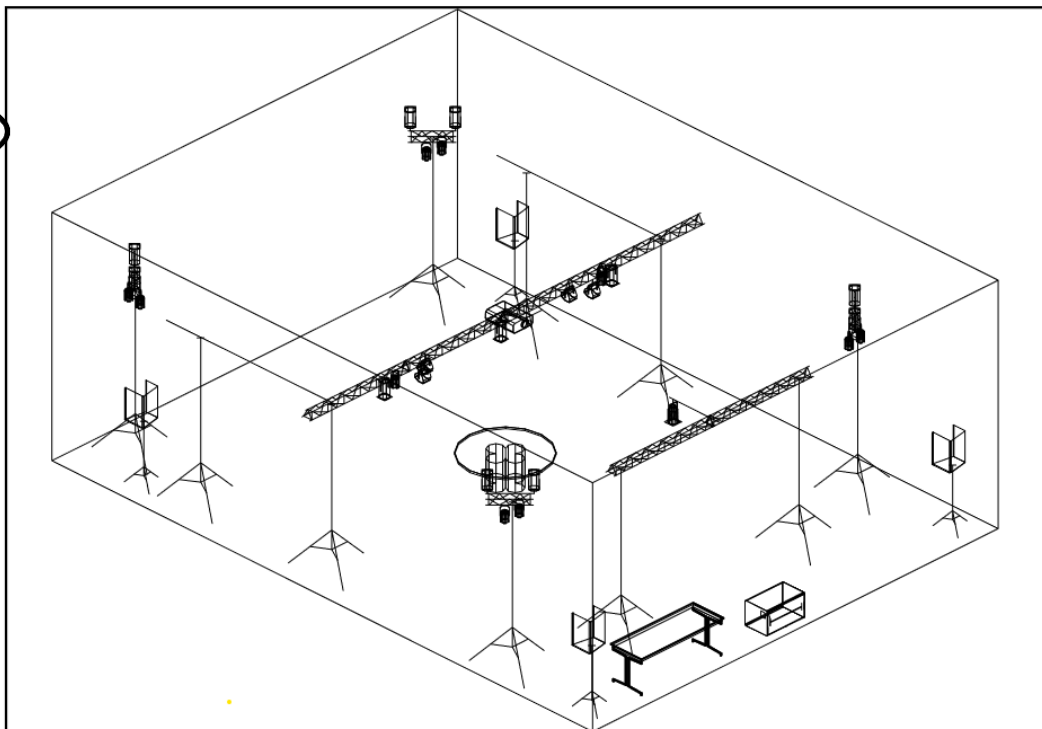
---

Jauge 70 personnes

DUREE 60 min  
3 Représentations par jour



ESPACE EXT / UNE LIGNE DROITE 150 M  
ESPACE INT / UNE SALLE DE 80 M2





# UN VOYAGE ÉCOLOGIQUE ET LUDIQUE

## ADAPTE AUX PROGRAMMES

# SCOLAIRES ET AUX JEUNES PUBLICS



---

*Cosmic Care* est idéal pour les élèves de cycle 3 (CM1-CM2), grâce à ses thématiques riches et son approche participative.

Le spectacle aborde l'écologie, le cycle de la vie et les enjeux environnementaux en écho avec le programme scolaire.

En lien avec l'histoire et les sciences, **il revisite l'extinction des dinosaures et introduit des notions comme les énergies fossiles et leur impact écologique.**

Les élèves explorent le cycle de vie de la Terre, tout en s'interrogeant sur les alternatives durables et les ressources naturelles, en cohérence avec les problématiques actuelles.

Le spectacle, interactif dans sa seconde partie, **devient un support pédagogique pour animer des discussions en classe.**


---

Grâce à un jeu de tarot symbolique, les élèves participent activement à l'exploration des thèmes abordés, développant leur réflexion tout en prenant part à **un parcours éducatif mêlant humour, créativité et engagement écologique.**

À la suite du spectacle *Cosmic Care*, et en continuité avec les thématiques abordées, la compagnie propose

## **des ateliers artistiques.**



A photograph of two people. On the left, a person is wearing a large, thick blue rope costume that covers their head and shoulders, leaving only their torso and legs visible. They are wearing black shorts. On the right, a woman with a black mustache is holding a colorful microphone and looking upwards. She is wearing a dark, sequined top. The background is dark.

*« J'ai aimé histoire des  
dinosaurés avec la météorite  
qui tombe sur la terre. »*

*« J'ai beaucoup rit... »*

*« J'ai fait partie du  
spectacle. »*

*« On s'est déguisé pour faire  
le spectacle... »*

*« les comédiens jouent bien. »*

*« C'était comme si on faisait  
partie de l'histoire. »*

**Collecte de parole auprès des  
petits programmeurs du festival  
Parade à Nanterre**

# PRESENTATION DE LA TEAM

La Zankà cie est une structure fleurantine au carrefour de la création artistique et de l'éducation populaire. A travers les projets qu'elle mène, elle défend des valeurs de Care, d'écologie populaire, de mobilité douce, d'intersectionnalité et d'inclusivité.

Elle crée des dispositifs poétique en dehors des espaces dédié à l'art. Ces derniers peuvent prendre la forme de spectacle, de fanzine, d'installation poétique, d'émission radio, de déambulation roulante, de création d'objet roulant multifonction ...

La Zankà travail à partir de la parole et des savoirs faire des gens. Parmi quelques-uns des soutiens de la structure, il y a le Ministère de la Culture, la DRAC Occitanie, la préfecture du Gers, la région Occitanie, le département du Gers, la ville de Fleurance, la CAF du Gers, le réseau Européen In Situ et la fondation Abbé Pierre et la Fondation de France.

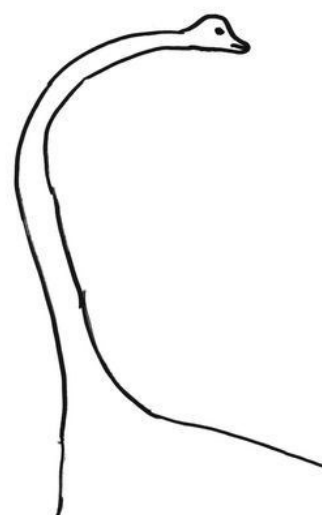


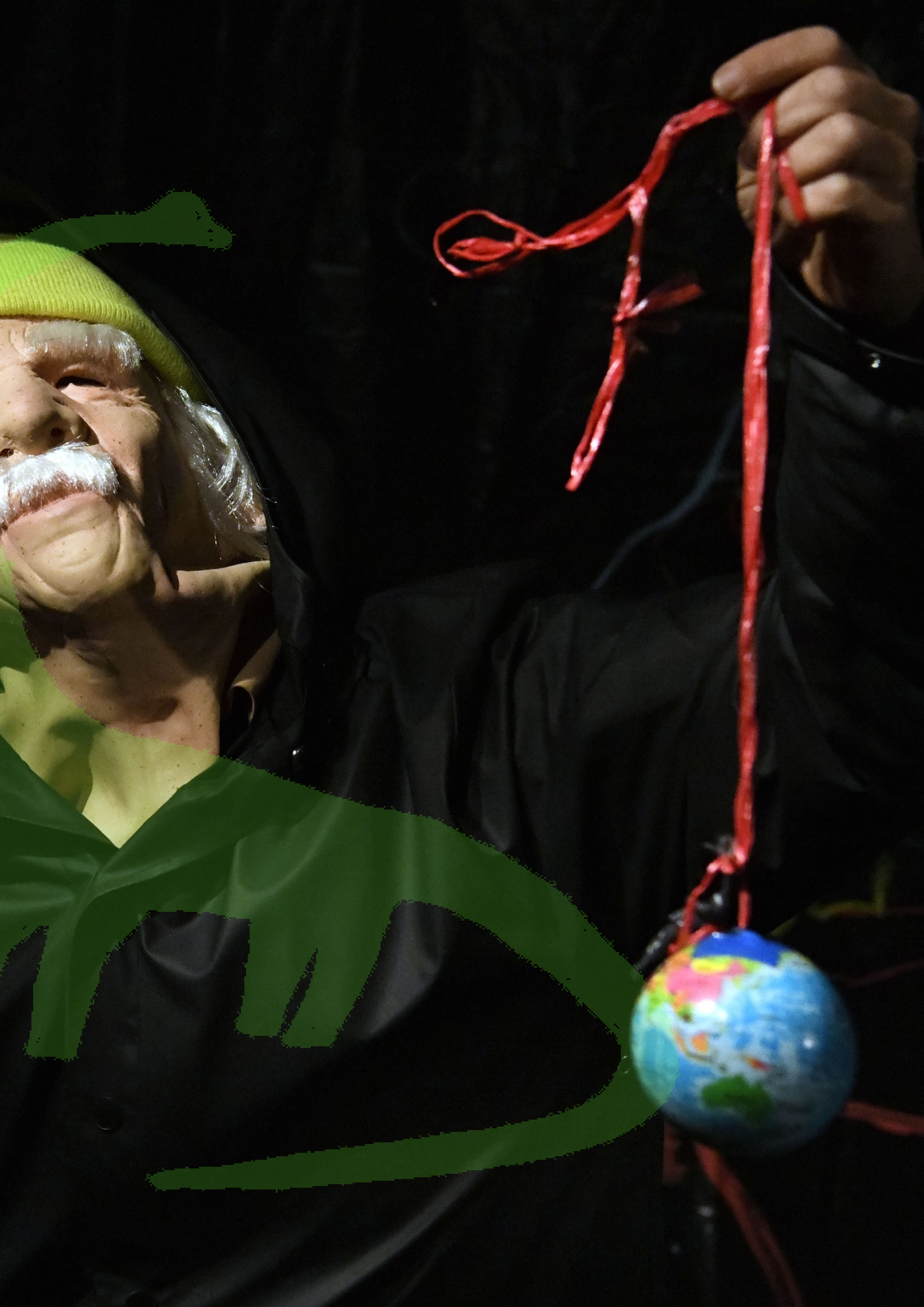
Auteurs, interprètes : Zineb Benzekri, Jérémy Morelle

Lumière : Guillaume Desnoulet et Quentin Loyez

Regard extérieur jeu : Aurélia Tastet

Création musicale et vidéo : Jérémy Morelle et Nicolas Verhagen



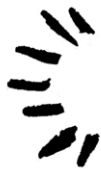




**COPRODUCTIONS :** In situ, programme UncommunSpace 2022-2024 / Atelier 231, CNAREP, Sotteville-lès-Rouen, production - Aide à la création, 2022 / Lieux Publics, CNAREP Marseille, production - Aide à la création, 2023.

**SUBVENTIONNÉ PAR :** Direction Générale de la Création Artistique, avec La Petite Pierre, Lieu culturel en milieu rural, dans le cadre de la bourse "Écrire pour la rue" 2022 / Département du Gers, aide à la création, 2022 / Ville de Fleurance, Aide au Fonctionnement, 2022 / Occitanie en Scène, association régionale de développement du spectacle vivant, Aide à la mobilité, 2022.

**AVEC LE SOUTIEN DE :** Accueil en résidence 2022 : CNAREP Chalon dans la rue / la Strada, Gratz / La Petite Pierre, Lieu culturel en milieu rural, Jegun / Institut Français de Casablanca, Casablanca (Maroc) // Accueil en résidence 2023 : Artopolis Egyesület, Artopolis Association, Budapest / Au Bout Du Plongeur, Fabrique d'art et de rencontre, Thorigné-Fouillard / Lieux Publics, CNAREP, Marseille



**Association La Zankà**  
**Place de la République**  
**Mairie de Fleurance**  
**32500 – FLEURANCE**  
**lazankacie@gmail.com**  
**tel 06 99 50 95 55**



[HTTPS://LAZANKACIE.FR/](https://lazankacie.fr/)

SIRET 904 557 857 00011 – Code APE 90.01Z

Licence d'entrepreneur de spectacle : Licence 2-1096887 et Licence 3-1096688